



nr bud. **3**

typ **b1**

parter

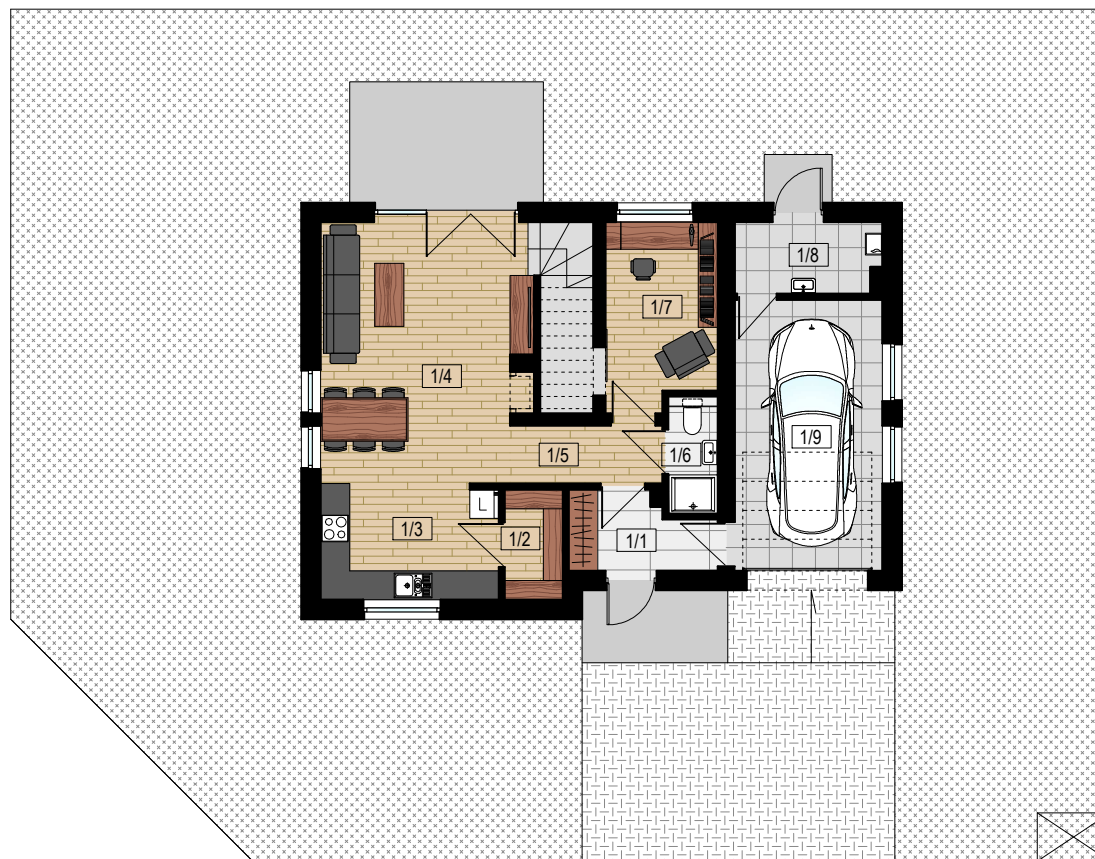
1/1	wiatrołap	4,4 m ²
1/2	spizarnia	2,7 m ²
1/3	kuchnia	8,8 m ²
1/4	salon + jadalnia	23,0 m ²
1/5	komunikacja	3,8 m ²
1/6	łazienka	2,5 m ²
1/7	pokój	9,8 m ²
1/8	pom. gospodarcze	4,4 m ²
RAZEM:		59,4 m²

1/6	garaż	17,0 m ²
-----	-------	---------------------

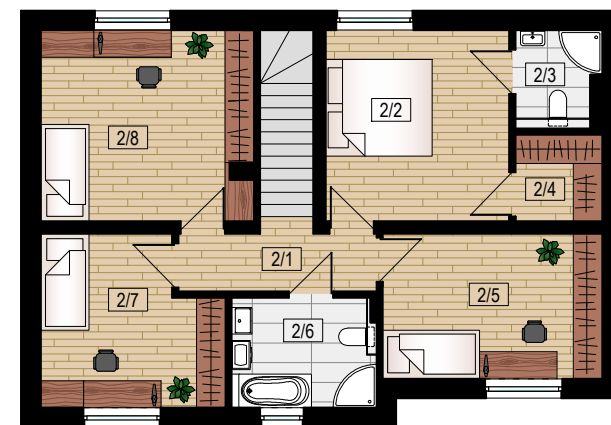
I piętro

2/1	komunikacja	9,5 m ²
2/2	pokój	15,0 m ²
2/3	łazienka	3,4 m ²
2/4	garderoba	3,2 m ²
2/5	pokój	13,6 m ²
2/6	łazienka	6,8 m ²
2/7	pokój	12,3 m ²
2/8	pokój	17,2 m ²
RAZEM:		81,0 m²

pow. całkowita	157,4 m ²
pow. działki	387,0 m ²



parter



I piętro



www.kameralnedojlidy.pl
kontakt@kameralnedojlidy.pl

projekt:

m e a n d e r pracownia architektury

Niniejszy materiał ma charakter wyłącznie informacyjny i nie stanowi oferty w myśl art. 66 Kodeksu Cywilnego, a dane w nim zawarte mogą ulec zmianie.

