

nr bud. **27** typ **e1**

parter

1/1	wiatrołap	2,9 m ²
1/2	pom. gospodarcze	6,0 m ²
1/3	komunikacja	2,9 m ²
1/4	salon + jadalnia	31,8m ²
1/5	kuchnia	7,8 m ²
1/6	spiżarnia	1,7 m ²
1/7	łazienka	1,6 m ²
RAZEM:		54,7 m²

I piętro

2/1	komunikacja	7,8 m ²
2/2	garderoba	5,4 m ²
2/3	pokój	12,1 m ²
2/4	pokój	9,3 m ²
2/5	łazienka	6,1 m ²
2/6	pokój	10,9 m ²
RAZEM:		51,9 m²

pow. całkowita	106,3 m ²
pow. działki	233,5 m ²

lokalizacja:
ul. Skowronkowa róg Waniliowej
Dojlidy, Białystok

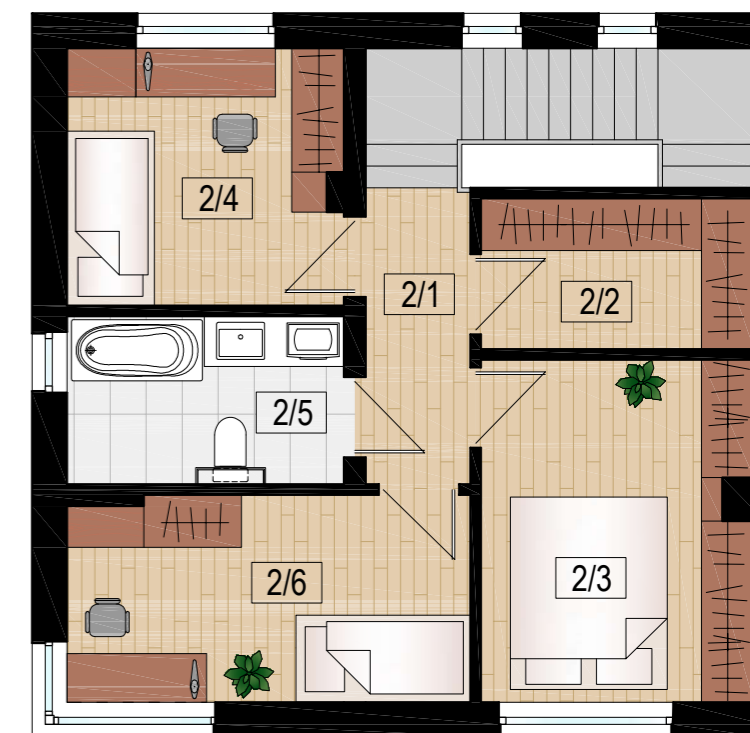
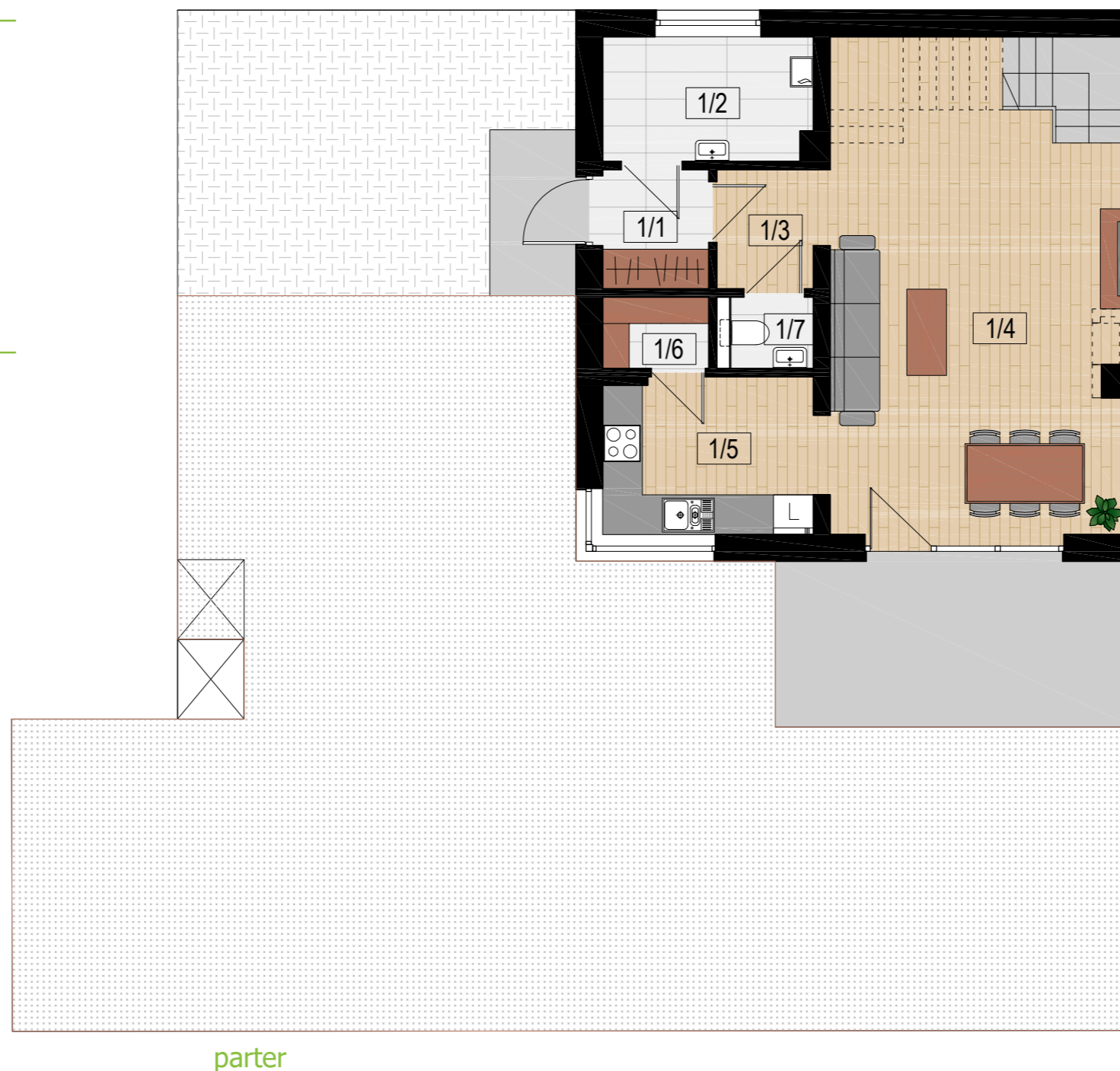


www.kameralnedojlidy.pl
kontakt@kameralnedojlidy.pl

projekt:

m e a n d e r pracownia architektury

Niniejszy materiał ma charakter wyłącznie informacyjny i nie stanowi oferty w myśl art. 66 Kodeksu Cywilnego, a dane w nim zawarte mogą ulec zmianie.



I piętro

