

nr bud. 28 typ e2

## parter

1/1	wiatrołap	4,1 m <sup>2</sup>
1/2	salon + jadalnia	26,1 m <sup>2</sup>
1/3	kuchnia	8,5 m <sup>2</sup>
1/4	spizarnia	2,5 m <sup>2</sup>
1/5	komunikacja	6,2 m <sup>2</sup>
1/6	łazienka	1,6 m <sup>2</sup>
1/7	pom. gospodarcze	6,0 m <sup>2</sup>
RAZEM:		55,0 m <sup>2</sup>

## I piętro

2/1	komunikacja	6,2 m <sup>2</sup>
2/2	łazienka	6,1 m <sup>2</sup>
2/3	garderoba	3,4 m <sup>2</sup>
2/4	pokój	12,6 m <sup>2</sup>
2/5	pokój	13,3 m <sup>2</sup>
2/6	pokój	10,7 m <sup>2</sup>
RAZEM:		52,3 m <sup>2</sup>

pow. całkowita	107,3 m <sup>2</sup>
pow. działki	296,8 m <sup>2</sup>

lokalizacja:

ul. Skowronkowa róg Waniłowej  
Dojlidy, Białystok

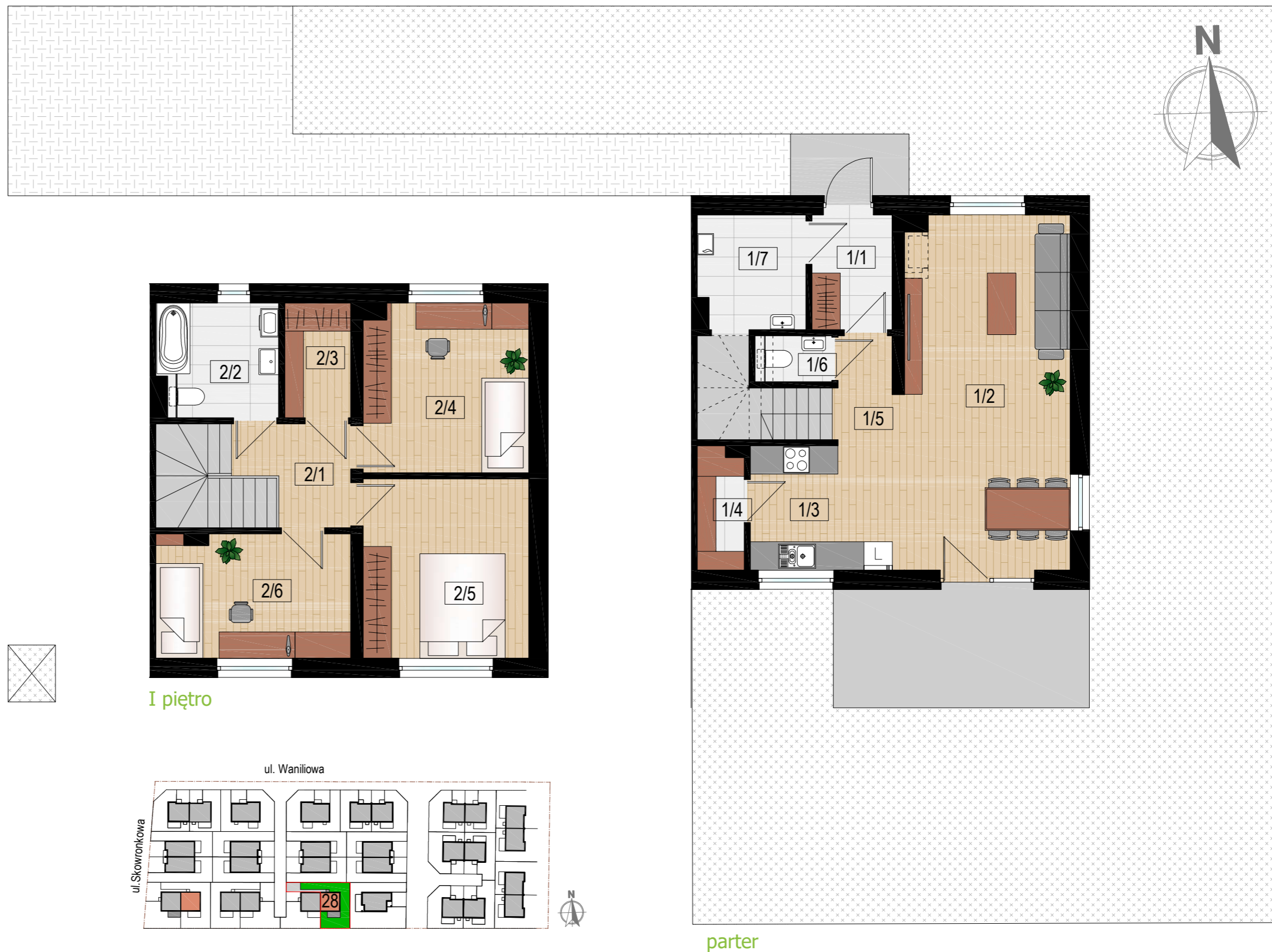


[www.kameralnedojlidy.pl](http://www.kameralnedojlidy.pl)  
[kontakt@kameralnedojlidy.pl](mailto:kontakt@kameralnedojlidy.pl)

projekt:

**m e a n d e r** pracownia architektury

Niniejszy materiał ma charakter wyłącznie informacyjny i nie stanowi oferty w myśl art. 66 Kodeksu Cywilnego, a dane w nim zawarte mogą ulec zmianie.



I piętro

parter