

nr bud. **6** typ **a2**

parter

| | | |
|---------------|------------------|---------------------------|
| 1/1 | wiatrołap | 4,3 m ² |
| 1/2 | kuchnia | 7,5 m ² |
| 1/3 | łazienka | 1,8 m ² |
| 1/4 | salon + jadalnia | 20,6 m ² |
| 1/5 | pom. gospodarcze | 4,4 m ² |
| RAZEM: | | 38,6 m² |

| | | |
|-----|-------|---------------------|
| 1/6 | garaż | 17,5 m ² |
|-----|-------|---------------------|

I piętro

| | | |
|---------------|-------------|---------------------------|
| 2/1 | komunikacja | 8,3 m ² |
| 2/2 | garderoba | 3,6 m ² |
| 2/3 | pokój | 14,2 m ² |
| 2/4 | pokój | 11,7 m ² |
| 2/5 | łazienka | 9,1 m ² |
| 2/6 | pokój | 13,1 m ² |
| RAZEM: | | 60,0 m² |

| | |
|----------------|----------------------|
| pow. całkowita | 116,1 m ² |
| pow. działki | 231,4 m ² |

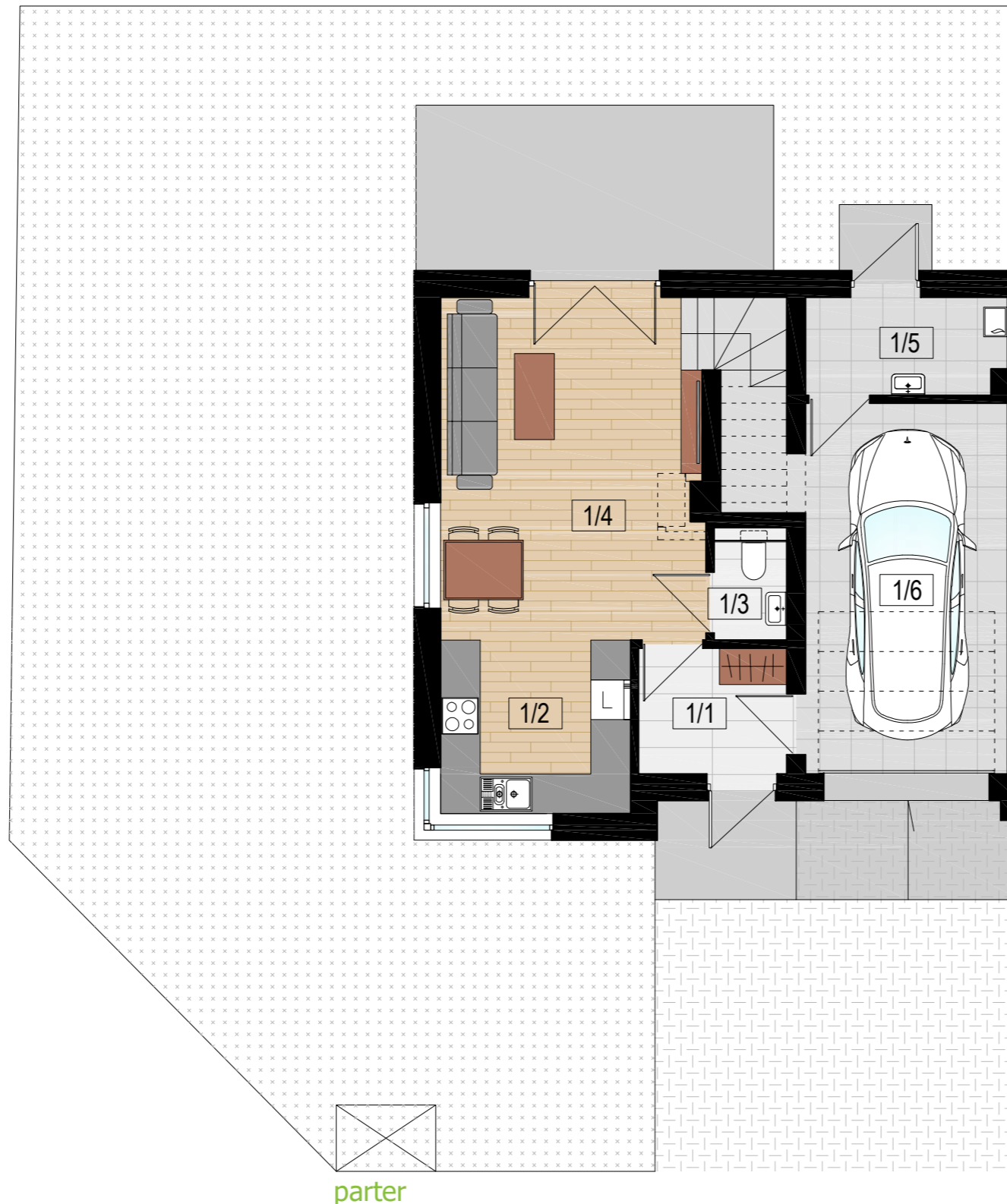
lokalizacja:
ul. Skowronkowa róg Waniliowej
Dojlidy, Białystok



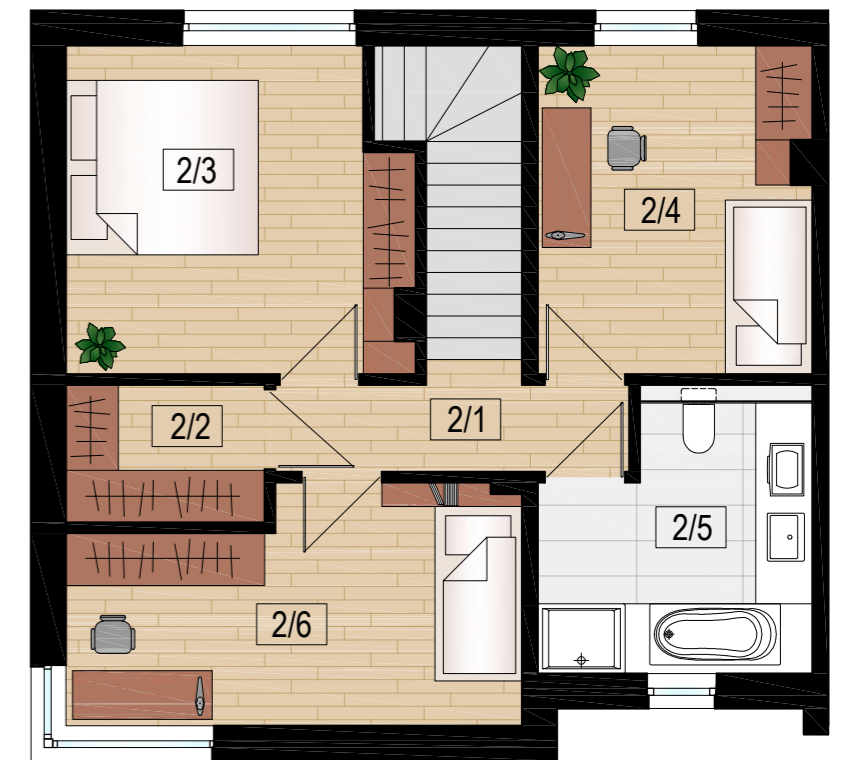
www.kameralnedojlidy.pl
kontakt@kameralnedojlidy.pl

projekt:
m e a n d e r pracownia architektury

Niniejszy materiał ma charakter wyłącznie informacyjny i nie stanowi oferty w myśl art. 66 Kodeksu Cywilnego, a dane w nim zawarte mogą ulec zmianie.



parter



I piętro

