

Kameralne Dojlidy

Własny dom w mieście

nr bud. **13** typ **C1**

parter

1/1	wiatrołap	4,2 m ²
1/2	komunikacja	9,6 m ²
1/3	łazienka	1,9 m ²
1/4	spiżarnia	1,0 m ²
1/5	kuchnia	7,4 m ²
1/6	salon + jadalnia	20,4 m ²
RAZEM:		44,5 m ²
1/7	garaż	16,4 m ²
1/8	pom. techniczne	2,5 m ²

I piętro

2/1	komunikacja	10,7 m ²
2/2	pokój	10,7 m ²
2/3	pokój	16,4 m ²
2/4	łazienka	5,7 m ²
2/5	pokój	11,9 m ²
2/6	pokój	10,9 m ²
RAZEM:		66,3 m ²

pow. całkowita 129,7 m²
pow. działki 280,9 m²

lokalizacja:

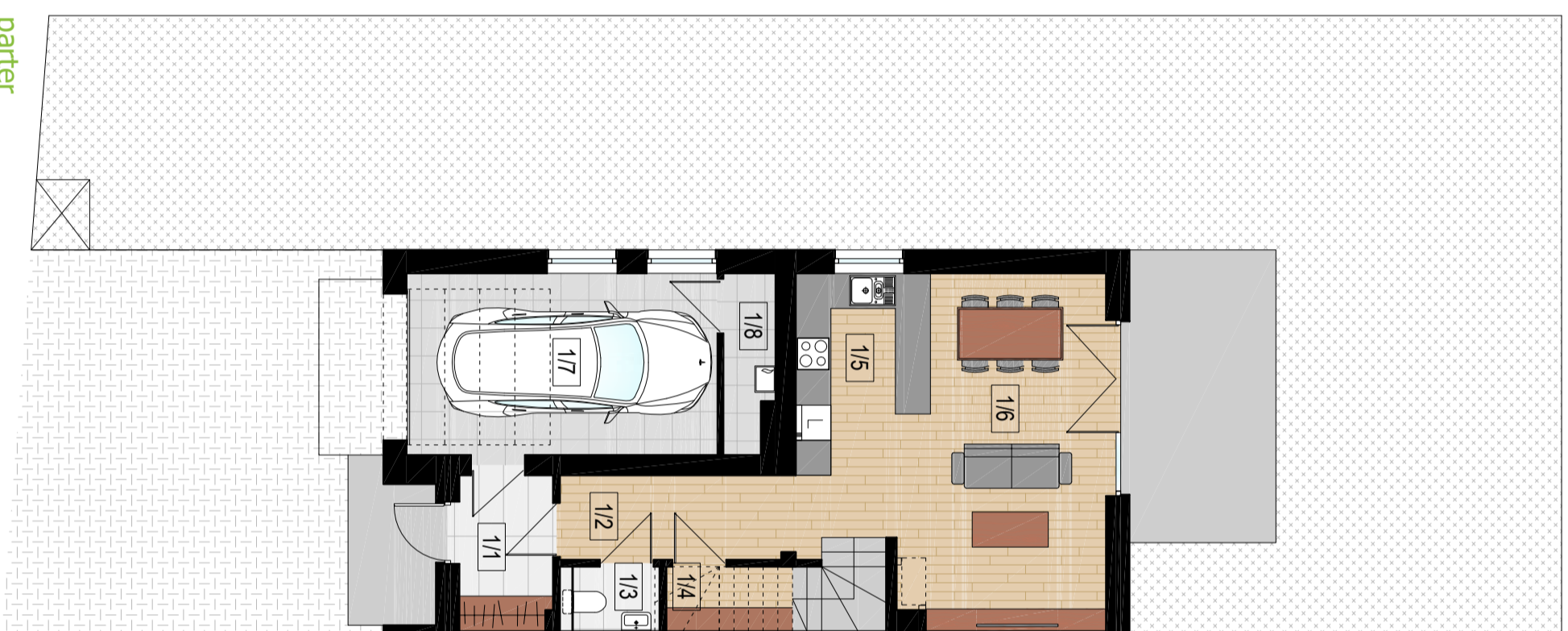
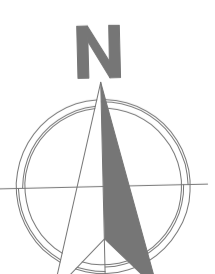
ul. Skowronkowa róg Wanilowej
Dojlidy, Białystok



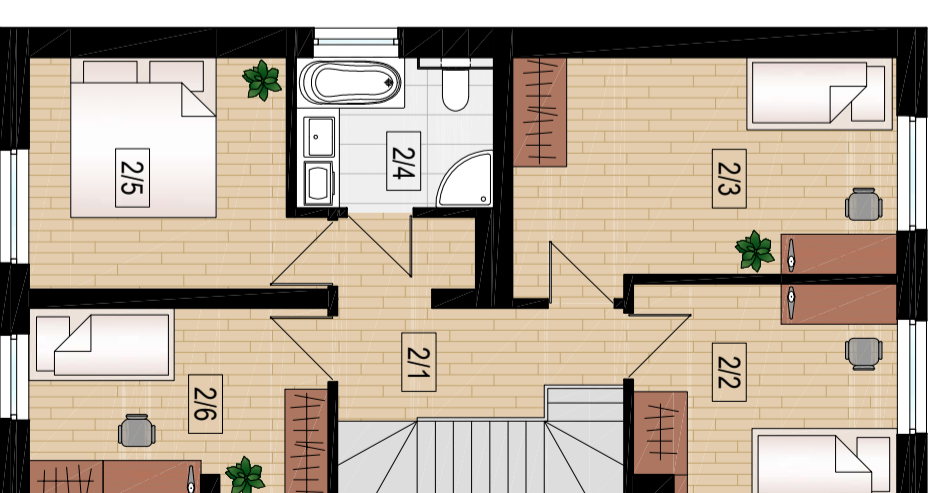
www.kameralnedojlidy.pl
kontakt@kameralnedojlidy.pl

projekt:
m e a n d e r pracownia architektury

Niniejszy materiał ma charakter wyłącznie informacyjny i nie stanowi oferty w myśl art. 66 Kodeksu Cywilnego, a dane w nim zawarte mogą ulec zmianie.



parter



I piętro

