

nr bud. **14** typ **C2**

## parter

1/1	wiatrołap	4,2 m <sup>2</sup>
1/2	komunikacja	9,6 m <sup>2</sup>
1/3	łazienka	1,9 m <sup>2</sup>
1/4	spiżarnia	1,0 m <sup>2</sup>
1/5	kuchnia	7,4 m <sup>2</sup>
1/6	salon + jadalnia	20,4 m <sup>2</sup>
RAZEM:		44,5 m <sup>2</sup>
1/7	garaż	16,4 m <sup>2</sup>
1/8	pom. techniczne	2,5 m <sup>2</sup>

## I piętro

2/1	komunikacja	10,7 m <sup>2</sup>
2/2	pokój	10,7 m <sup>2</sup>
2/3	pokój	16,4 m <sup>2</sup>
2/4	łazienka	5,7 m <sup>2</sup>
2/5	pokój	11,9 m <sup>2</sup>
2/6	pokój	10,9 m <sup>2</sup>
RAZEM:		66,3 m <sup>2</sup>

pow. całkowita 129,7 m<sup>2</sup>  
pow. działki 289,6 m<sup>2</sup>

lokalizacja:

ul. Skowronkowa róg Wanilowej  
Dojlidy, Białystok

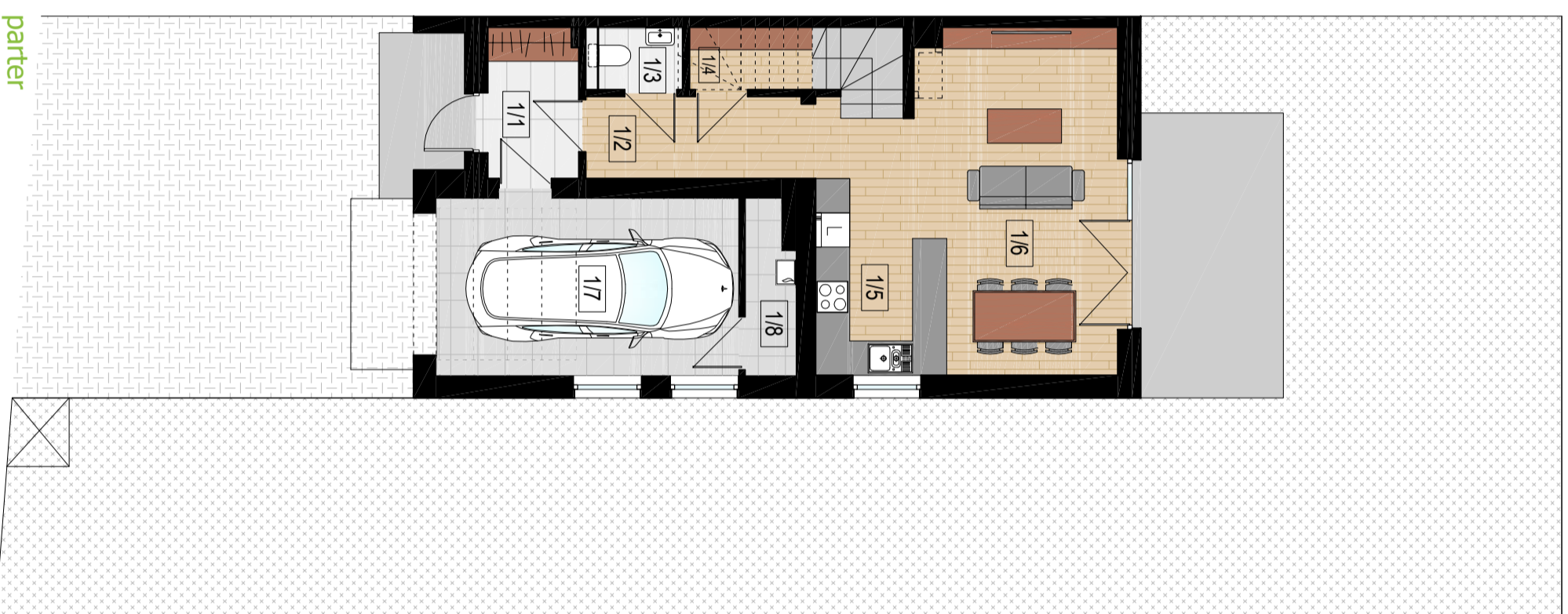
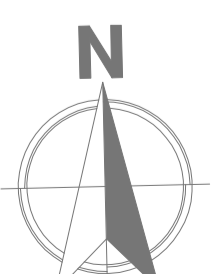


[www.kameralnedojlidy.pl](http://www.kameralnedojlidy.pl)  
[kontakt@kameralnedojlidy.pl](mailto:kontakt@kameralnedojlidy.pl)

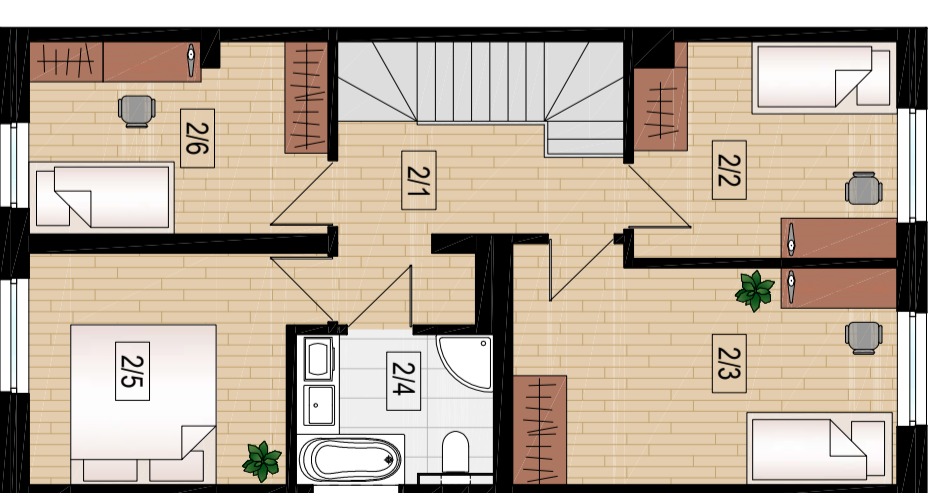
projekt:

**m e a n d e r** pracownia architektury

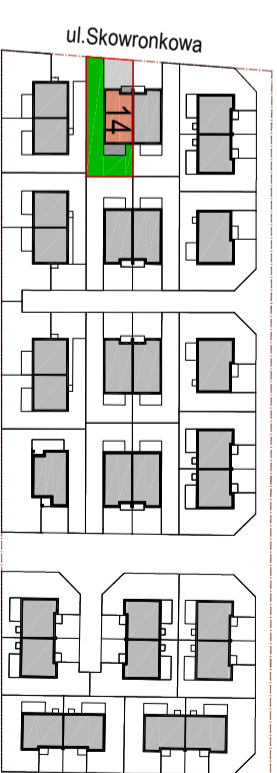
Niniejszy materiał ma charakter wyłącznie informacyjny i nie stanowi oferty w myśl art. 66 Kodeksu Cywilnego, a dane w nim zawarte mogą ulec zmianie.



parter



I piętro



ul. Wanilowa

ul. Skowronkowa

