

nr bud. **5** typ **a1**

## parter

1/1	wiatrołap	4,3 m <sup>2</sup>
1/2	kuchnia	7,5 m <sup>2</sup>
1/3	łazienka	1,8 m <sup>2</sup>
1/4	salon + jadalnia	20,6 m <sup>2</sup>
1/5	pom. gospodarcze	4,4 m <sup>2</sup>
RAZEM:		38,6 m <sup>2</sup>

1/6 garaż 17,5 m<sup>2</sup>

## I piętro

2/1	komunikacja	8,3 m <sup>2</sup>
2/2	garderoba	3,6 m <sup>2</sup>
2/3	pokój	14,2 m <sup>2</sup>
2/4	pokój	11,7 m <sup>2</sup>
2/5	łazienka	9,1 m <sup>2</sup>
2/6	pokój	13,1 m <sup>2</sup>
RAZEM:		60,0 m <sup>2</sup>

pow. całkowita 116,1 m<sup>2</sup>  
pow. działki 231,4 m<sup>2</sup>

lokalizacja:

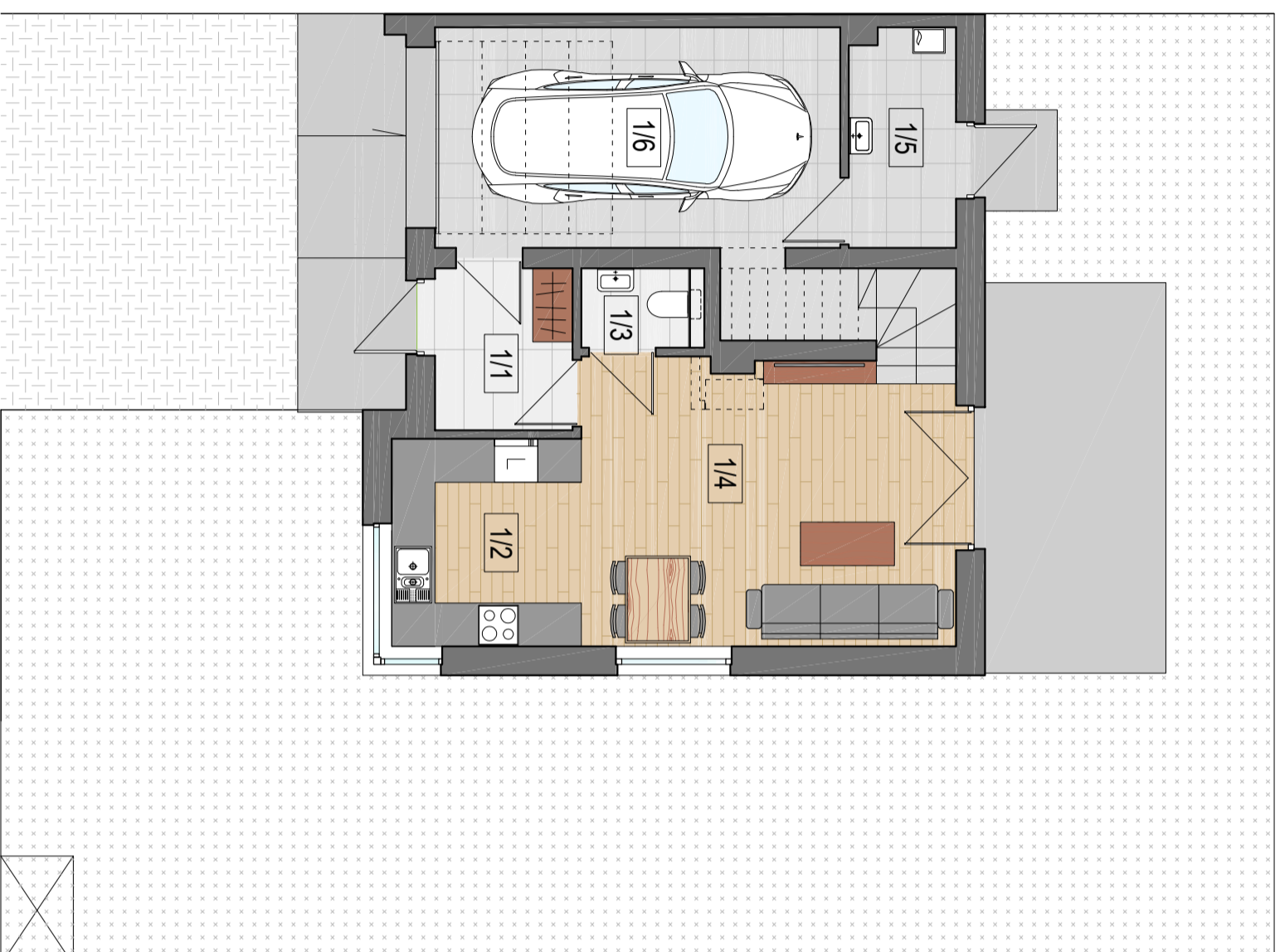
ul. Skowronkowa róg Waniliowej  
Dojildy, Białystok



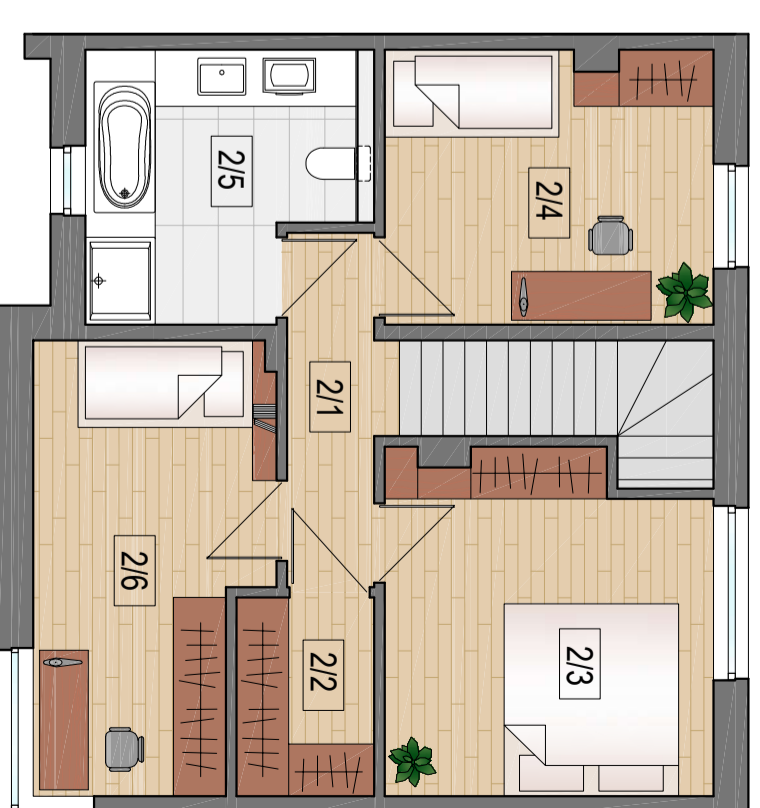
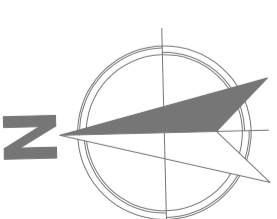
[www.kameralnedojildy.pl](http://www.kameralnedojildy.pl)  
[kontakt@kameralnedojildy.pl](mailto:kontakt@kameralnedojildy.pl)

projekt:  
**m e a n d e r** pracownia architektury

Niniejszy materiał ma charakter "wyłącznie informacyjny i nie stanowi oferty w myśl art. 66 Kodeksu Cywilnego, a dane w nim zawarte mogą ulec zmianie."



parter



I piętro

