

nr bud. **12** typ **a4**

parter

| | | |
|--------|------------------|---------------------|
| 1/1 | wiatrołap | 4,6 m ² |
| 1/2 | kuchnia | 8,8 m ² |
| 1/3 | łazienka | 1,8 m ² |
| 1/4 | salon + jadalnia | 22,4 m ² |
| 1/5 | pom. gospodarcze | 4,4 m ² |
| RAZEM: | | 42,0 m ² |

1/6 garaż 17,5 m²

I piętro

| | | |
|--------|-------------|---------------------|
| 2/1 | komunikacja | 8,7 m ² |
| 2/2 | pokój | 10,0 m ² |
| 2/3 | pokój | 16,0 m ² |
| 2/4 | pokój | 11,7 m ² |
| 2/5 | łazienka | 9,0 m ² |
| 2/6 | pokój | 7,9 m ² |
| RAZEM: | | 63,3 m ² |

pow. całkowita 122,8 m²
pow. działki 249,0 m²

lokalizacja:

ul. Skowronkowa róg Waniliowej

Dojlidy, Białystok

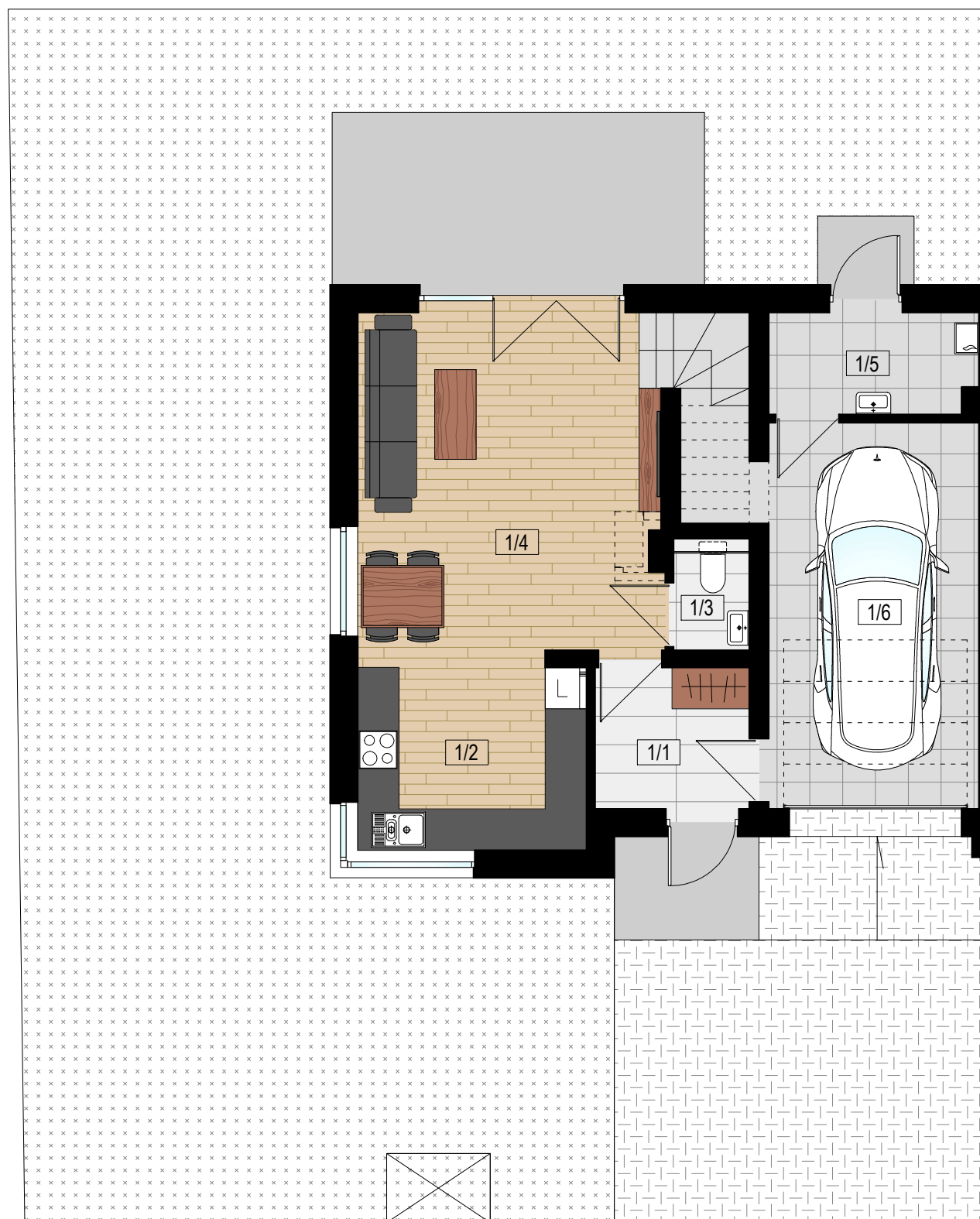


www.kameralnedojlidy.pl
kontakt@kameralnedojlidy.pl

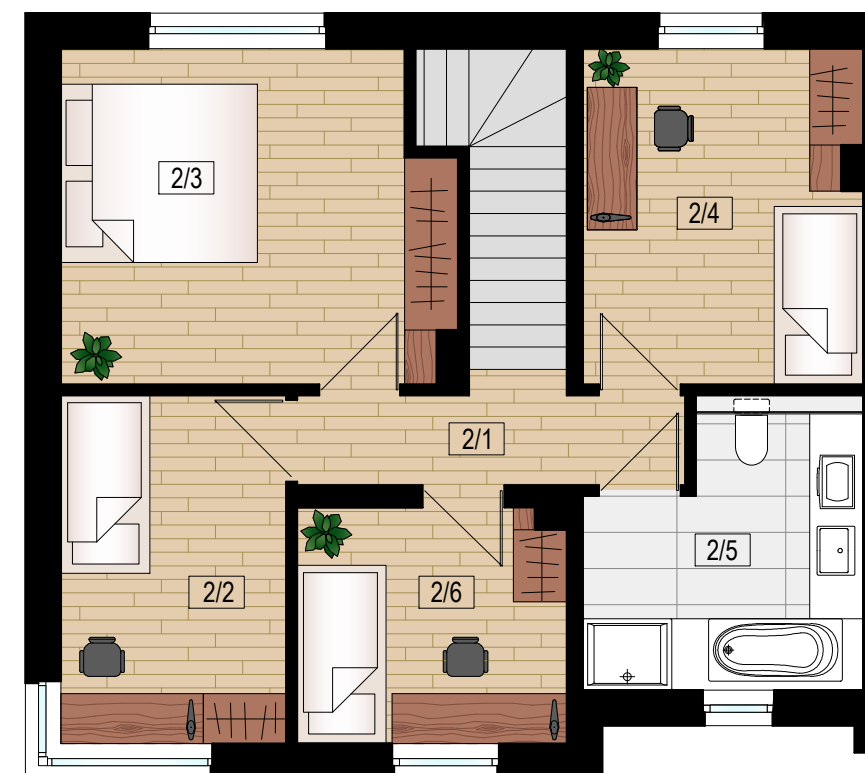
projekt:

m e a n d e r pracownia architektury

Niniejszy materiał ma charakter wyłącznie informacyjny i nie stanowi oferty w myśl art. 66 Kodeksu Cywilnego, a dane w nim zawarte mogą ulec zmianie.



parter



I piętro

