

nr bud. **17** typ **c1**

## parter

1/1	wiatrołap	3,5 m <sup>2</sup>
1/2	komunikacja	9,5 m <sup>2</sup>
1/3	łazienka	2,3 m <sup>2</sup>
1/4	spizarnia	1,6 m <sup>2</sup>
1/5	kuchnia	5,4 m <sup>2</sup>
1/6	salon + jadalnia	25,4 m <sup>2</sup>
RAZEM:		47,7 m <sup>2</sup>
1/7	garaż	16,4 m <sup>2</sup>

## I piętro

2/1	komunikacja	10,5 m <sup>2</sup>
2/2	pokój	10,7 m <sup>2</sup>
2/3	pokój	16,4 m <sup>2</sup>
2/4	łazienka	7,3 m <sup>2</sup>
2/5	pokój	10,9 m <sup>2</sup>
2/6	pokój	10,8 m <sup>2</sup>
RAZEM:		66,6 m <sup>2</sup>

pow. całkowita	130,7 m <sup>2</sup>
pow. działki	271,6 m <sup>2</sup>

lokalizacja:

ul. Skowronkowa róg Waniliowej  
Dojlidy, Białystok

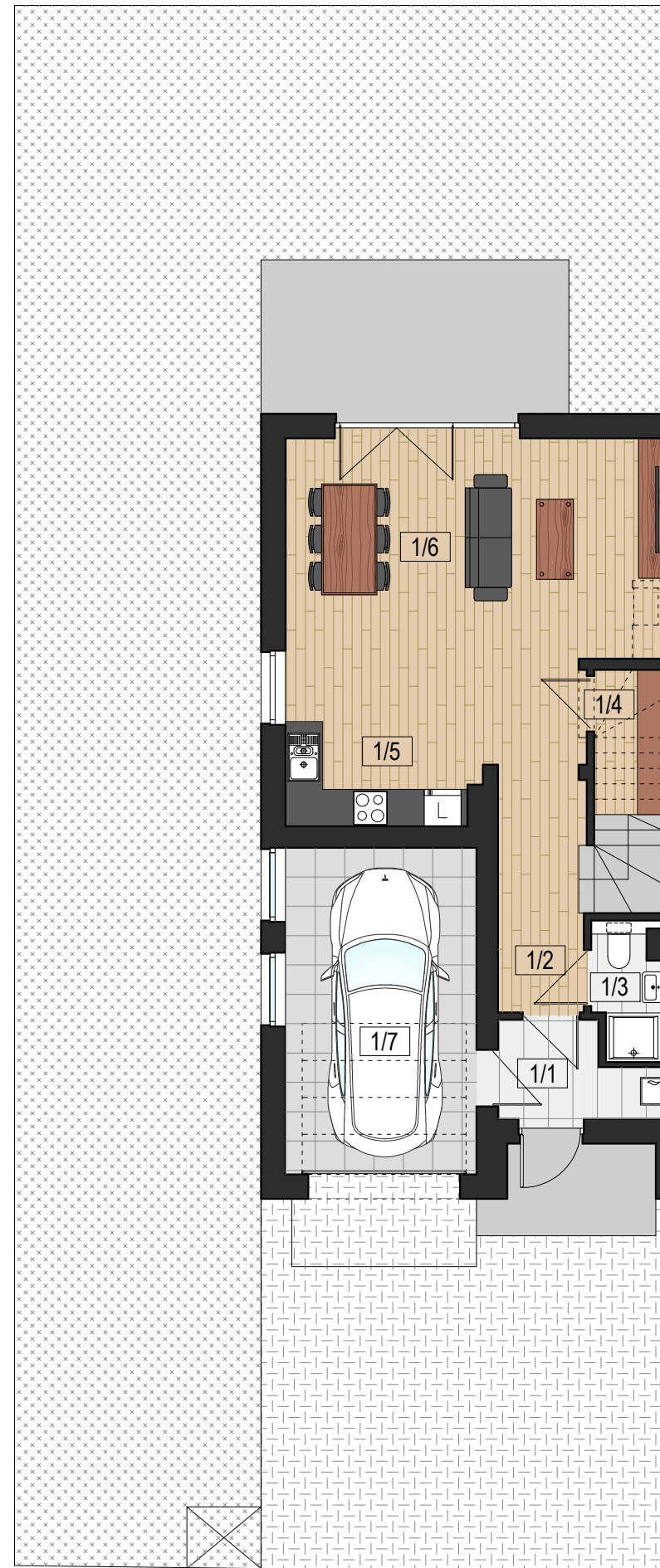
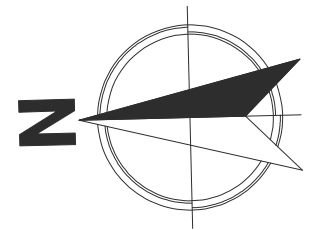


[www.kameralnedojlidy.pl](http://www.kameralnedojlidy.pl)  
[kontakt@kameralnedojlidy.pl](mailto:kontakt@kameralnedojlidy.pl)

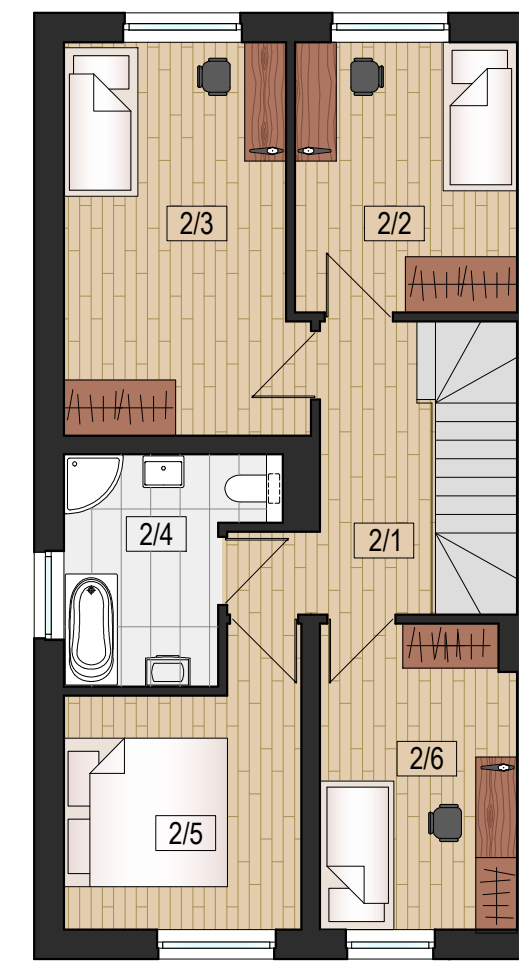
projekt:

**m e a n d e r** pracownia architektury

Niniejszy materiał ma charakter wyłącznie informacyjny i nie stanowi oferty w myśl art. 66 Kodeksu Cywilnego, a dane w nim zawarte mogą ulec zmianie.



parter



I piętro

