

nr bud. **18** typ **c2**

parter

1/1	wiatrołap	2,2 m ²
1/2	komunikacja	9,8 m ²
1/3	łazienka	3,2 m ²
1/4	spizarnia	1,6 m ²
1/5	kuchnia	5,4 m ²
1/6	salon + jadalnia	25,4 m ²
RAZEM:		47,6 m ²
1/7	garaż	16,4 m ²

I piętro

2/1	komunikacja	10,5 m ²
2/2	pokój	10,7 m ²
2/3	pokój	16,4 m ²
2/4	łazienka	7,3 m ²
2/5	pokój	10,9 m ²
2/6	pokój	10,8 m ²
RAZEM:		66,6 m ²

pow. całkowita	130,6 m ²
pow. działki	271,6 m ²

lokalizacja:

ul. Skowronkowa róg Waniliowej
Dojlidy, Białystok

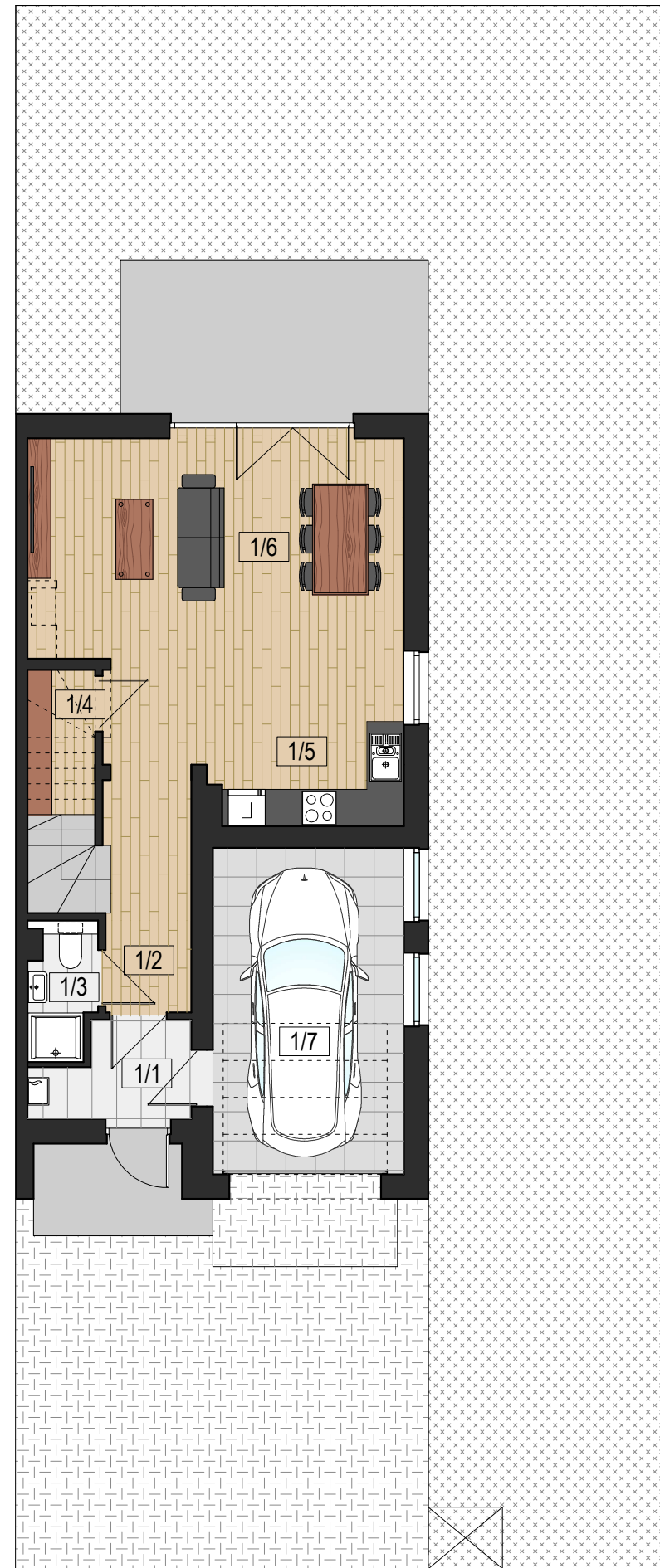
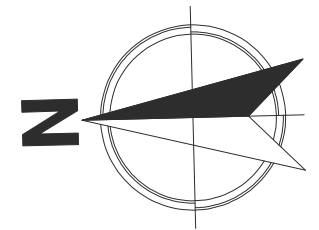


www.kameralnedojlidy.pl
kontakt@kameralnedojlidy.pl

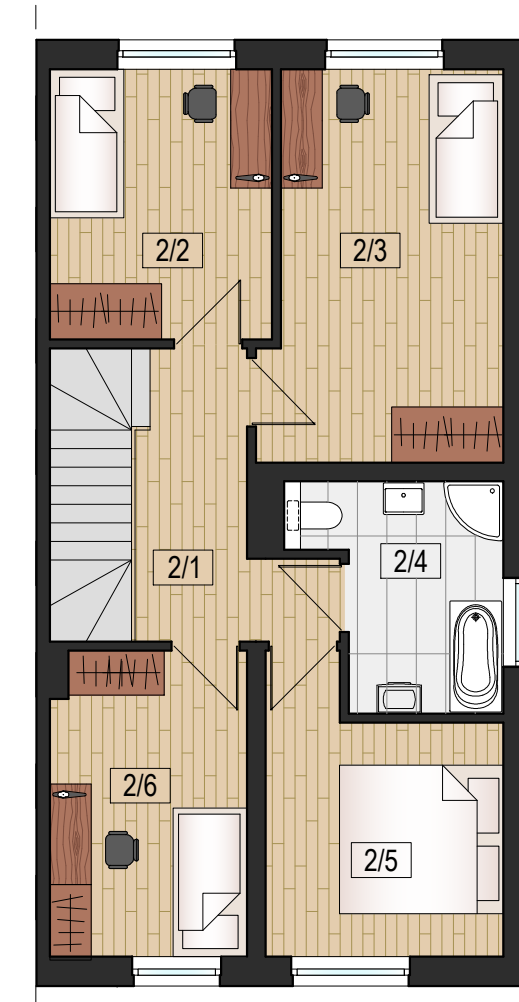
projekt:

m e a n d e r pracownia architektury

Niniejszy materiał ma charakter wyłącznie informacyjny i nie stanowi oferty w myśl art. 66 Kodeksu Cywilnego, a dane w nim zawarte mogą ulec zmianie.



parter



I piętro

