

nr bud. **21** typ **a4**

parter

1/1	wiatrołap	4,6 m ²
1/2	kuchnia	8,8 m ²
1/3	łazienka	1,8 m ²
1/4	salon + jadalnia	22,4 m ²
1/5	pom. gospodarcze	4,4 m ²
RAZEM:		42,0 m ²

1/6	garaż	17,5 m ²
-----	-------	---------------------

I piętro

2/1	komunikacja	8,7 m ²
2/2	pokój	10,0 m ²
2/3	pokój	16,0 m ²
2/4	pokój	11,7 m ²
2/5	łazienka	9,0 m ²
2/6	pokój	7,9 m ²
RAZEM:		63,3 m ²

pow. całkowita	122,8 m ²
pow. działki	254,1 m ²

lokalizacja:

ul. Skowronkowa róg Waniliowej
Dojlidy, Białystok

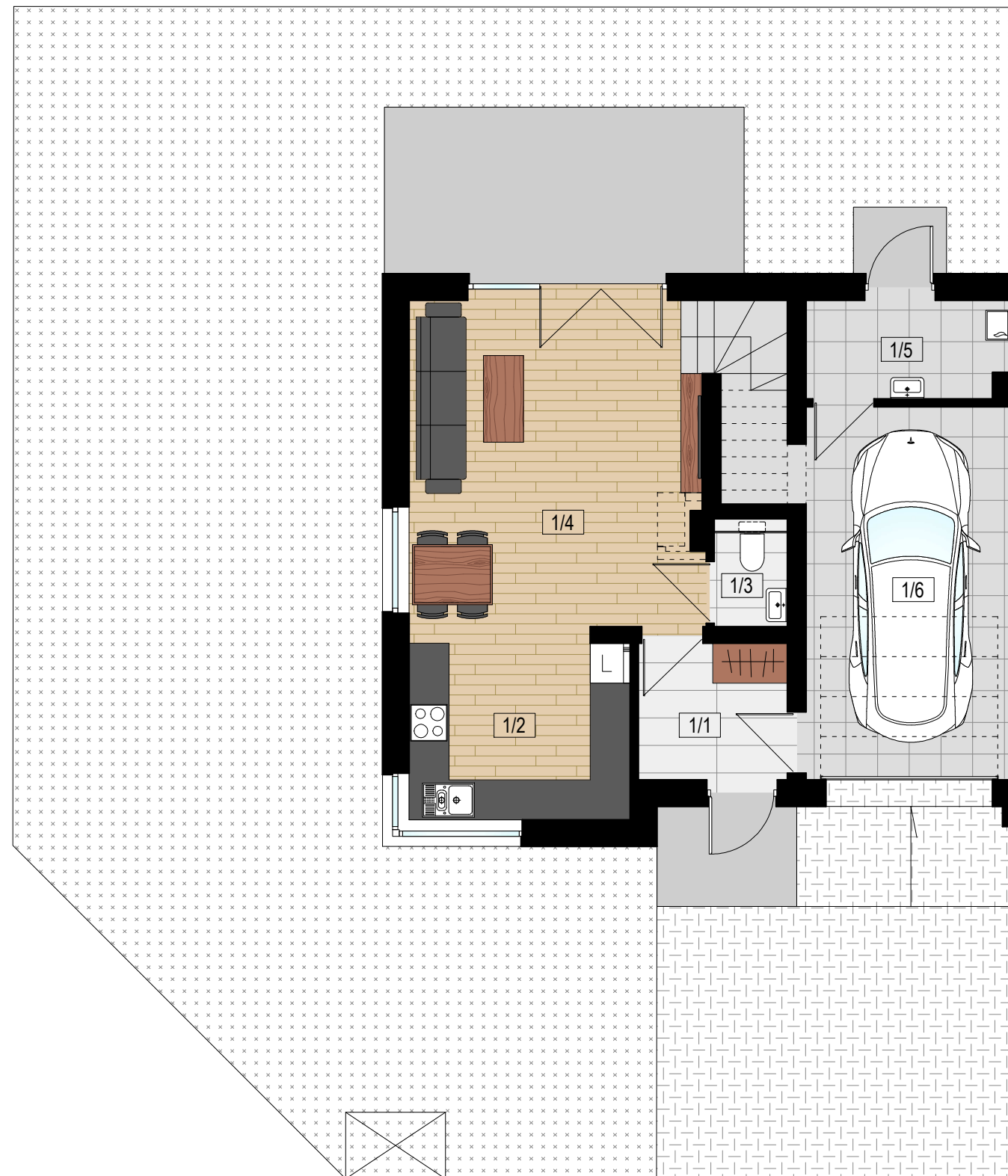
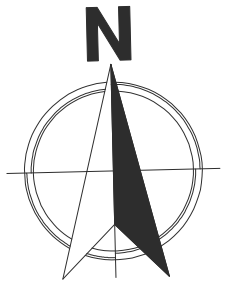


www.kameralnedojlidy.pl
kontakt@kameralnedojlidy.pl

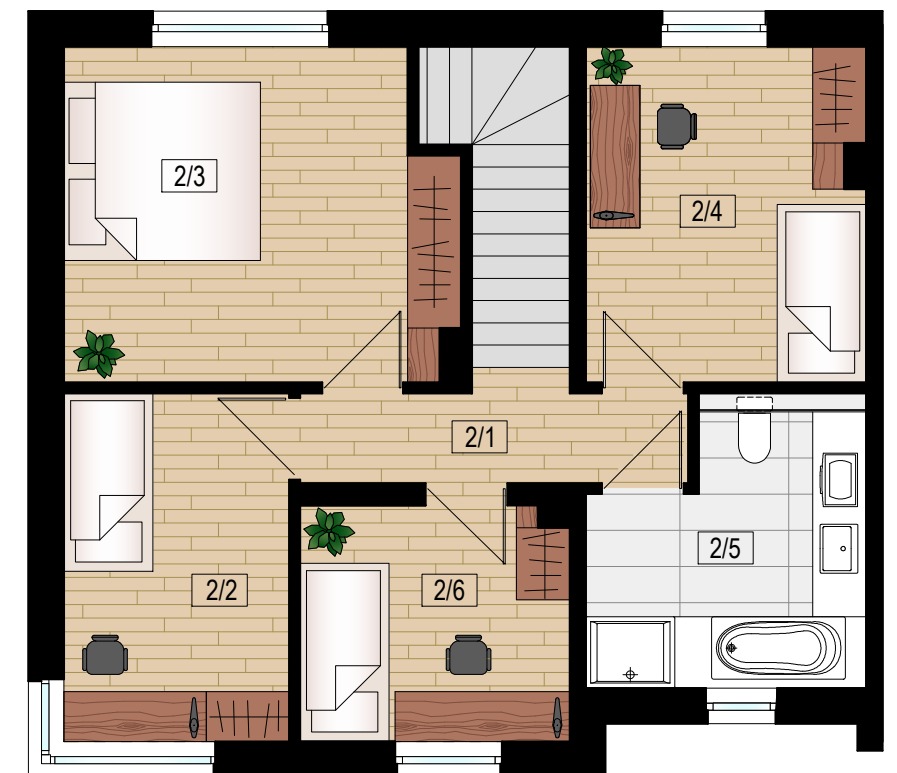
projekt:

m e a n d e r pracownia architektury

Niniejszy materiał ma charakter wyłącznie informacyjny i nie stanowi oferty w myśl art. 66 Kodeksu Cywilnego, a dane w nim zawarte mogą ulec zmianie.



parter



I piętro

