

nr bud. 22 typ a1

parter

1/1	wiatrołap	4,3 m ²
1/2	kuchnia	7,5 m ²
1/3	łazienka	1,8 m ²
1/4	salon + jadalnia	20,6 m ²
1/5	pom. gospodarcze	4,4 m ²
RAZEM:		38,6 m ²

1/6	garaż	17,5 m ²
-----	-------	---------------------

I piętro

2/1	komunikacja	8,3 m ²
2/2	garderoba	3,6 m ²
2/3	pokój	14,2 m ²
2/4	pokój	11,7 m ²
2/5	łazienka	9,1 m ²
2/6	pokój	13,1 m ²
RAZEM:		60,0 m ²

pow. całkowita	116,1 m ²
pow. działki	245,5 m ²

lokalizacja:

ul. Skowronkowa róg Waniliowej

Dojlidy, Białystok

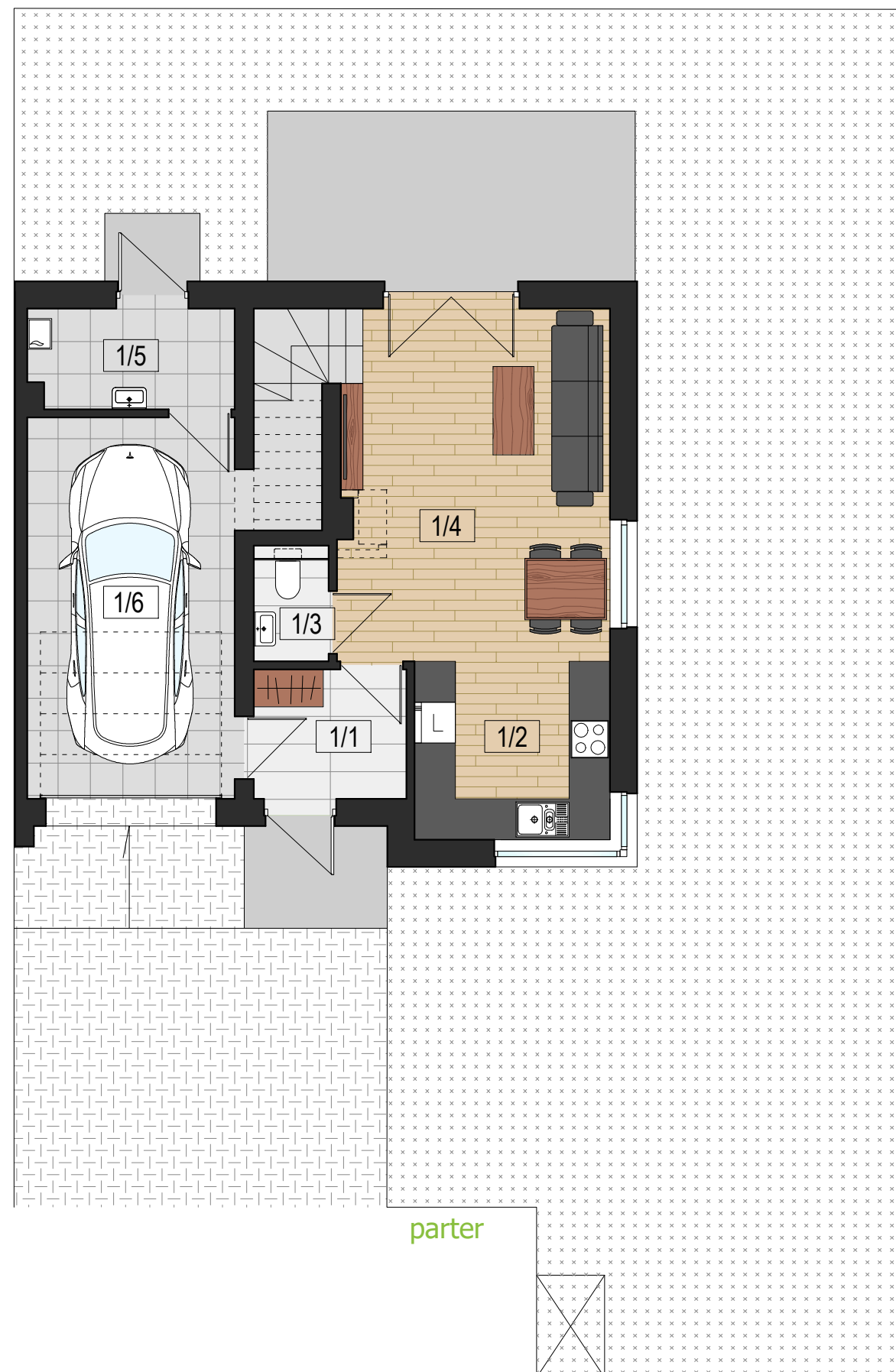


www.kameralnedojlidy.pl
kontakt@kameralnedojlidy.pl

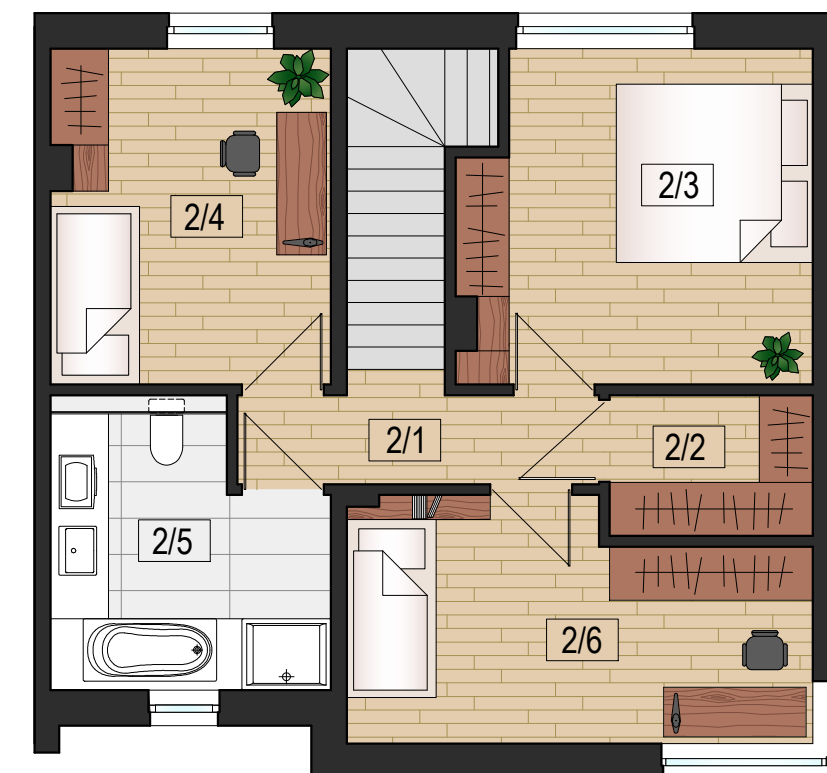
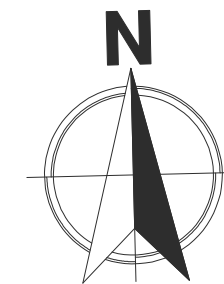
projekt:

meander pracownia architektury

Niniejszy materiał ma charakter wyłącznie informacyjny i nie stanowi oferty w myśl art. 66 Kodeksu Cywilnego, a dane w nim zawarte mogą ulec zmianie.



parter



I piętro

