

nr bud. 9 typ a3

## parter

1/1	wiatrołap	4,6 m <sup>2</sup>
1/2	kuchnia	8,8 m <sup>2</sup>
1/3	łazienka	1,8 m <sup>2</sup>
1/4	salon + jadalnia	22,4 m <sup>2</sup>
1/5	pom. gospodarcze	4,4 m <sup>2</sup>
RAZEM:		42,0 m <sup>2</sup>

1/6	garaż	17,5 m <sup>2</sup>
-----	-------	---------------------

## I piętro

2/1	komunikacja	8,7 m <sup>2</sup>
2/2	pokój	10,0 m <sup>2</sup>
2/3	pokój	16,0 m <sup>2</sup>
2/4	pokój	11,7 m <sup>2</sup>
2/5	łazienka	9,0 m <sup>2</sup>
2/6	pokój	7,9 m <sup>2</sup>
RAZEM:		63,3 m <sup>2</sup>

pow. całkowita	122,8 m <sup>2</sup>
pow. działki	270,0 m <sup>2</sup>

lokalizacja:

ul. Skowronkowa róg Waniliowej  
Dojlidy, Białystok

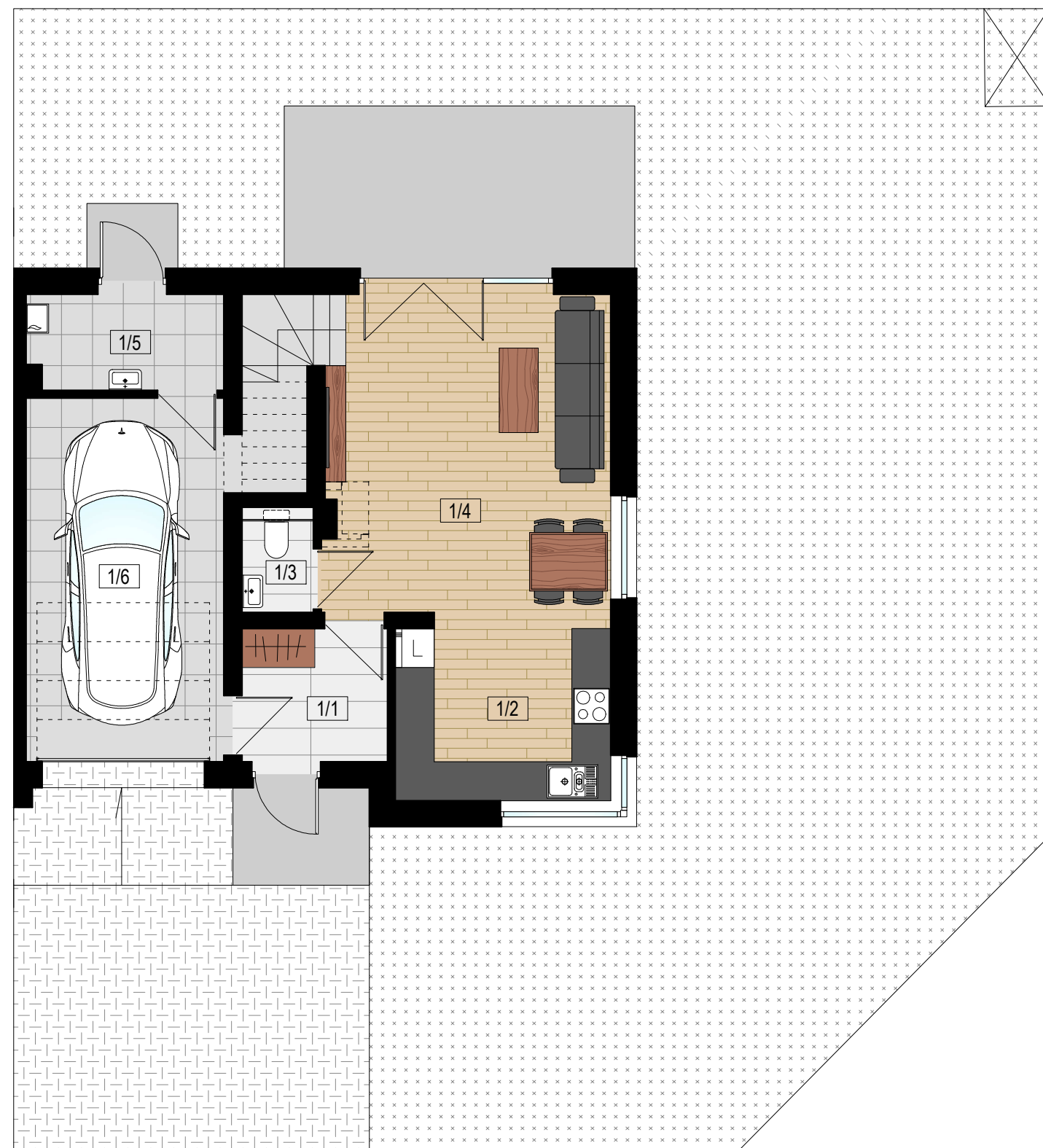


[www.kameralnedojlidy.pl](http://www.kameralnedojlidy.pl)  
[kontakt@kameralnedojlidy.pl](mailto:kontakt@kameralnedojlidy.pl)

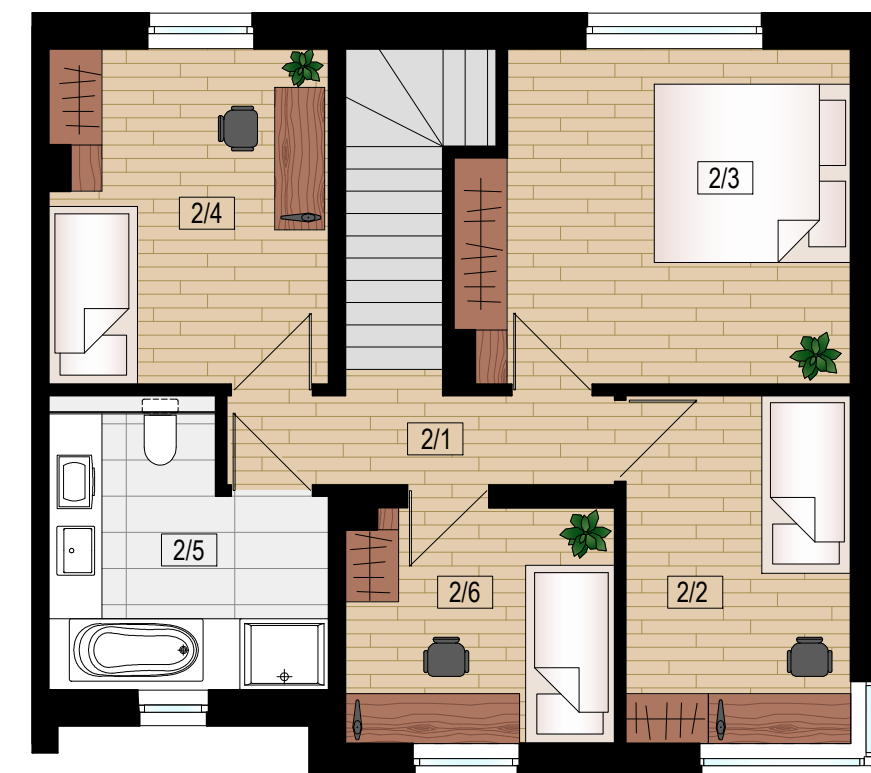
projekt:

meander pracownia architektury

Niniejszy materiał ma charakter wyłącznie informacyjny i nie stanowi oferty w myśl art. 66 Kodeksu Cywilnego, a dane w nim zawarte mogą ulec zmianie.



parter



I piętro

