

nr bud. **3,7,11** typ **a1**

## parter

1/1	wiatrołap	4,6 m <sup>2</sup>
1/2	kuchnia	8,8 m <sup>2</sup>
1/3	łazienka	1,8 m <sup>2</sup>
1/4	salon + jadalnia	23,1 m <sup>2</sup>
1/5	pom. gospodarcze	5,0 m <sup>2</sup>
RAZEM:		43,3 m <sup>2</sup>

1/6	garaż	18,1 m <sup>2</sup>
-----	-------	---------------------

## I piętro

2/1	komunikacja	8,8 m <sup>2</sup>
2/2	pokój	9,9 m <sup>2</sup>
2/3	pokój	16,6 m <sup>2</sup>
2/4	pokój	12,6 m <sup>2</sup>
2/5	łazienka	9,3 m <sup>2</sup>
2/6	pokój	7,9 m <sup>2</sup>
RAZEM:		65,2 m <sup>2</sup>

pow. użytkowa	126,6 m <sup>2</sup>
pow. działki	254,4 m <sup>2</sup>

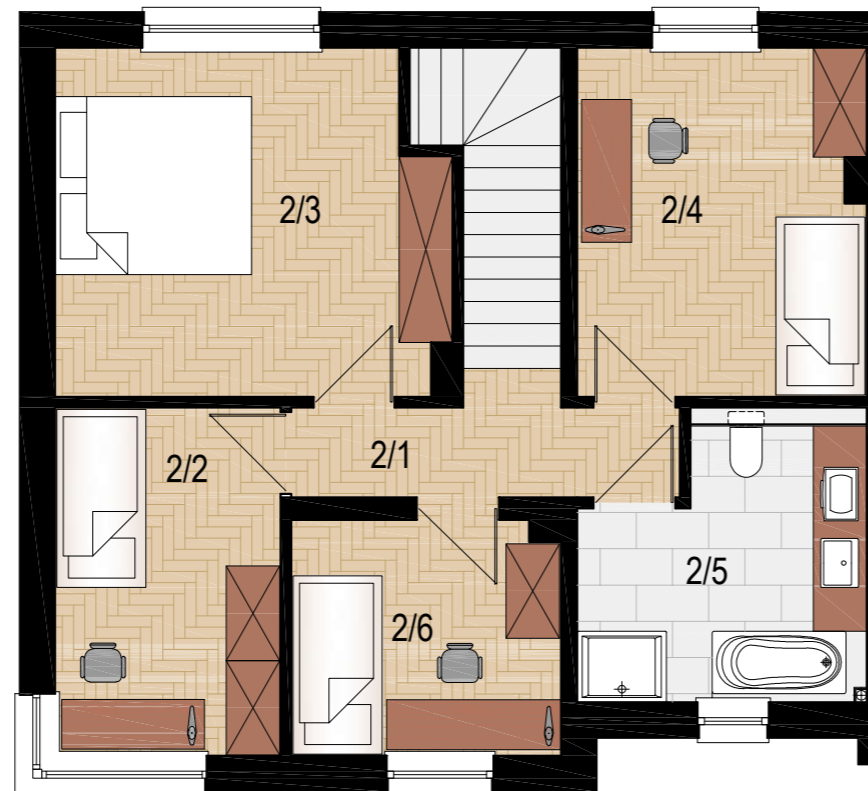
lokalizacja:  
ul. Skowronkowa  
Dojlidy, Białystok



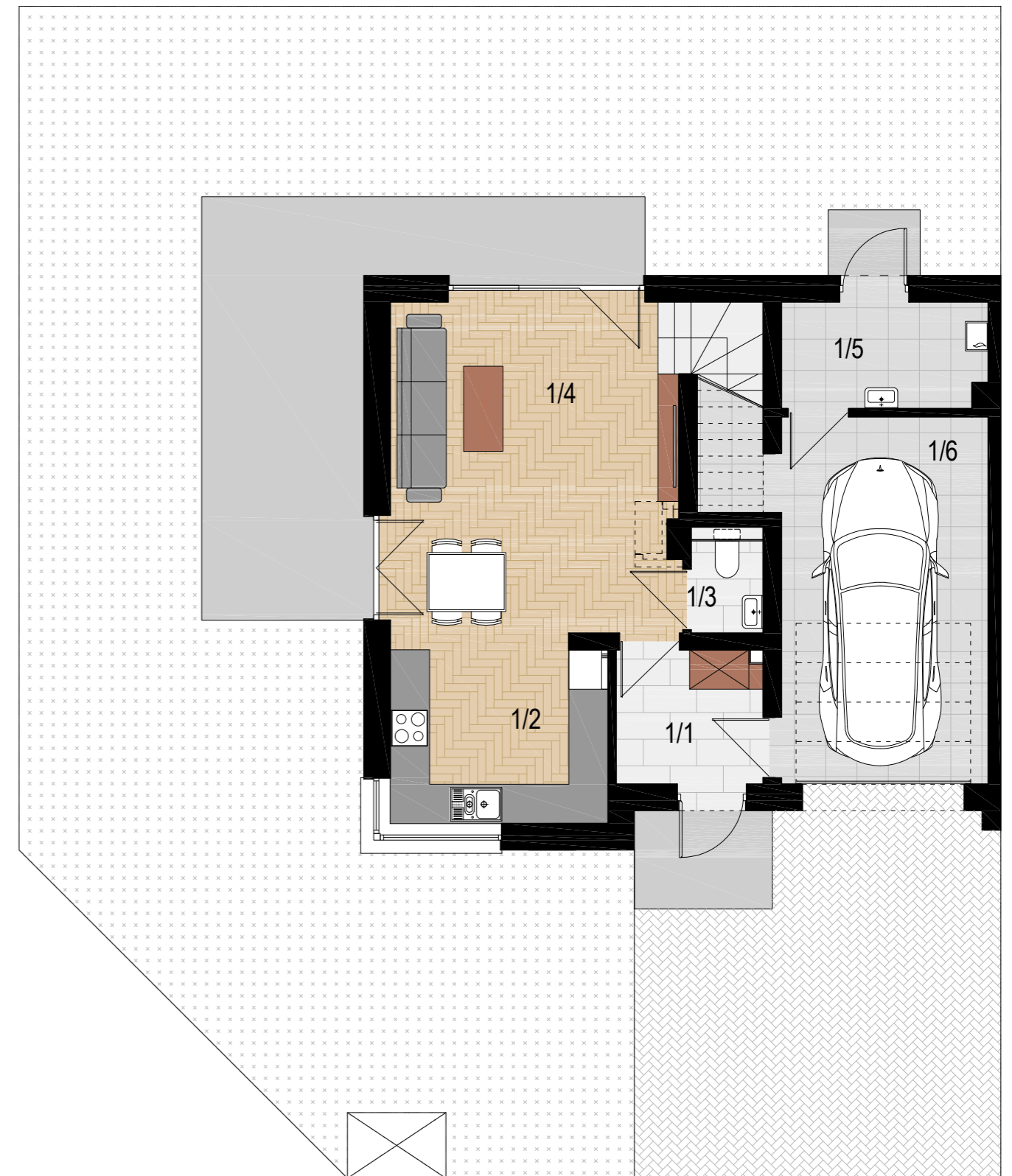
[www.kameralnedojlidy.pl](http://www.kameralnedojlidy.pl)  
[kontakt@kameralnedojlidy.pl](mailto:kontakt@kameralnedojlidy.pl)

projekt:  
**meander** pracownia architektury

Niniejszy materiał ma charakter wyłącznie informacyjny i nie stanowi oferty w myśl art. 66 Kodeksu Cywilnego, a dane w nim zawarte mogą ulec zmianie.



I piętro



parter

