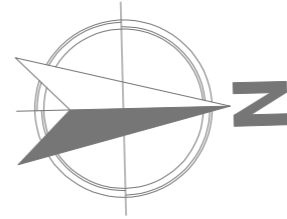


Kameralne Dojlidy 2

Własny dom w mieście



nr bud. **5,9,13** typ **a2**

parter

1/1	wiatrołap	4,6 m ²
1/2	kuchnia	8,8 m ²
1/3	łazienka	1,8 m ²
1/4	salon + jadalnia	23,1 m ²
1/5	pom. gospodarcze	5,0 m ²
RAZEM:		43,3 m²

1/6	garaż	18,1 m ²
-----	-------	---------------------

I piętro

2/1	komunikacja	8,8 m ²
2/2	pokój	9,9 m ²
2/3	pokój	16,6 m ²
2/4	pokój	12,6 m ²
2/5	łazienka	9,3 m ²
2/6	pokój	7,9 m ²
RAZEM:		65,2 m²

pow. użytkowa	126,6 m ²
pow. działki	254,4 m ²

lokalizacja:

ul. Skowronkowa

Dojlidy, Białystok

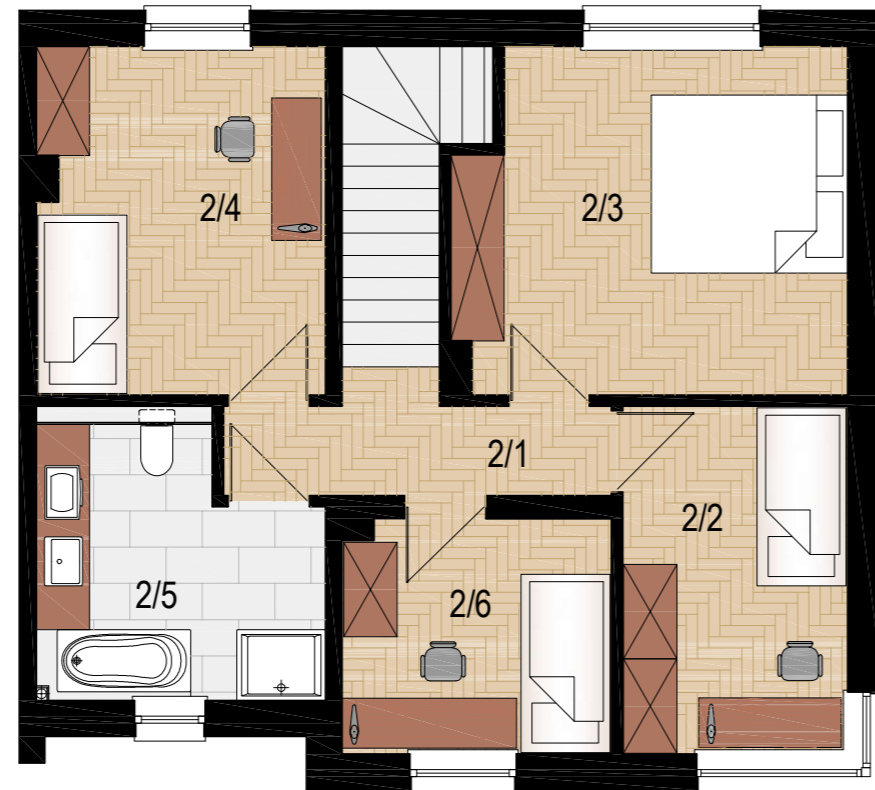


www.kameralnedojlidy.pl
kontakt@kameralnedojlidy.pl

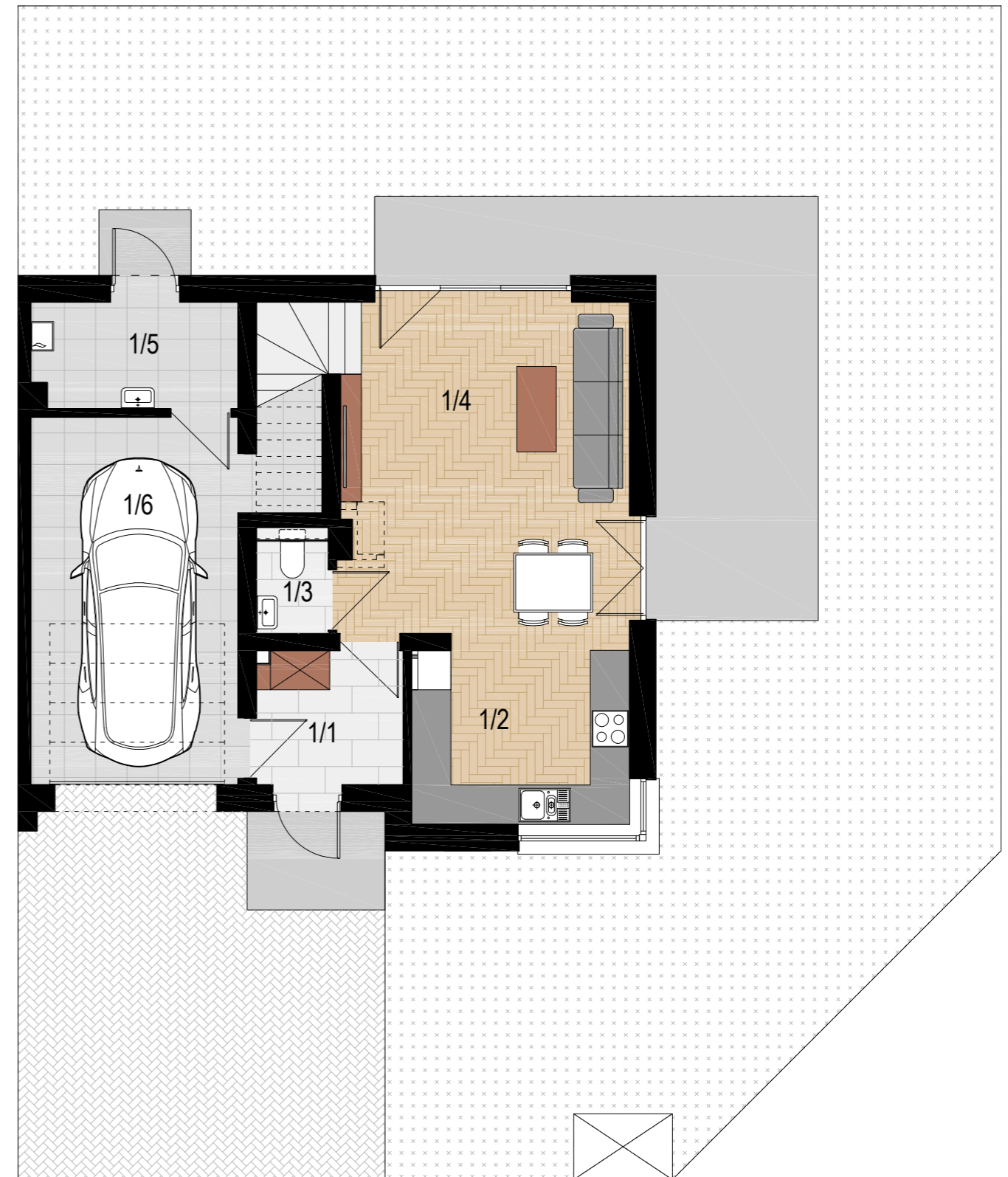
projekt:

meander pracownia architektury

Niniejszy materiał ma charakter wyłącznie informacyjny i nie stanowi oferty w myśl art. 66 Kodeksu Cywilnego, a dane w nim zawarte mogą ulec zmianie.



I piętro



parter

