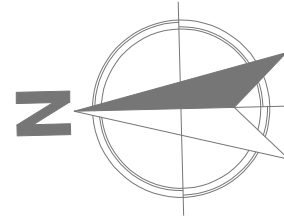


Kameralne Dojlidy 2

Własny dom w mieście



nr bud. **8,12** typ **a2**

parter

1/1	wiatrołap	4,6 m ²
1/2	kuchnia	8,8 m ²
1/3	łazienka	1,8 m ²
1/4	salon + jadalnia	23,1 m ²
1/5	pom. gospodarcze	5,0 m ²
RAZEM:		43,3 m ²

1/6 garaż 18,1 m²

I piętro

2/1	komunikacja	8,8 m ²
2/2	pokój	9,9 m ²
2/3	pokój	16,6 m ²
2/4	pokój	12,6 m ²
2/5	łazienka	9,3 m ²
2/6	pokój	7,9 m ²
RAZEM:		65,2 m ²

pow. użytkowa 126,6 m²
pow. działki 273,8 m²

lokalizacja:
ul. Skowronkowa
Dojlidy, Białystok

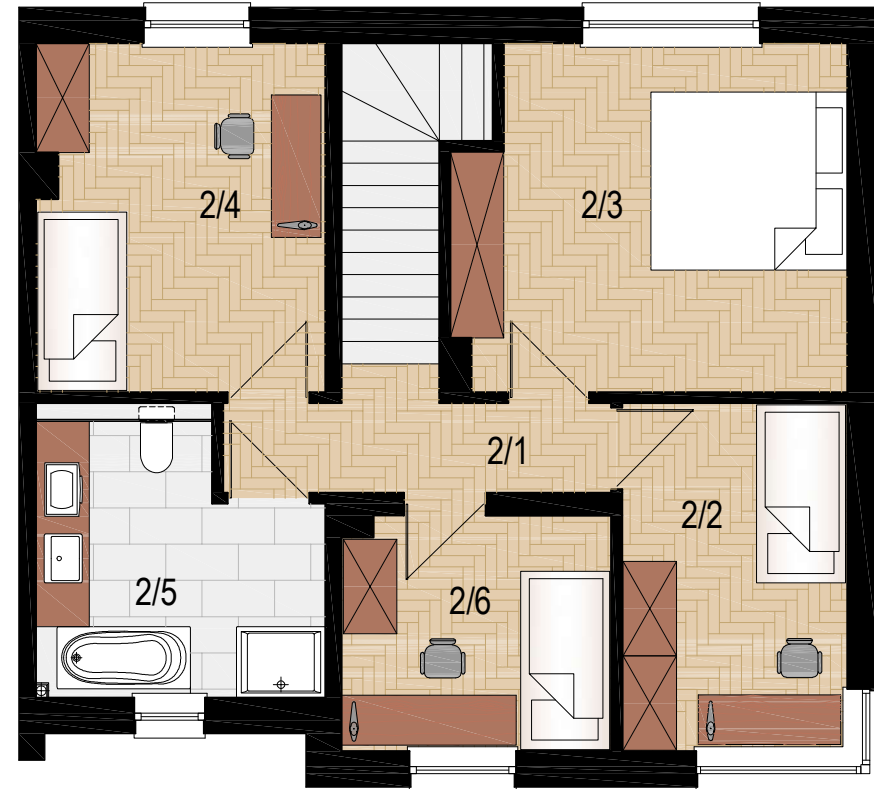


www.kameralnedojlidy.pl
kontakt@kameralnedojlidy.pl

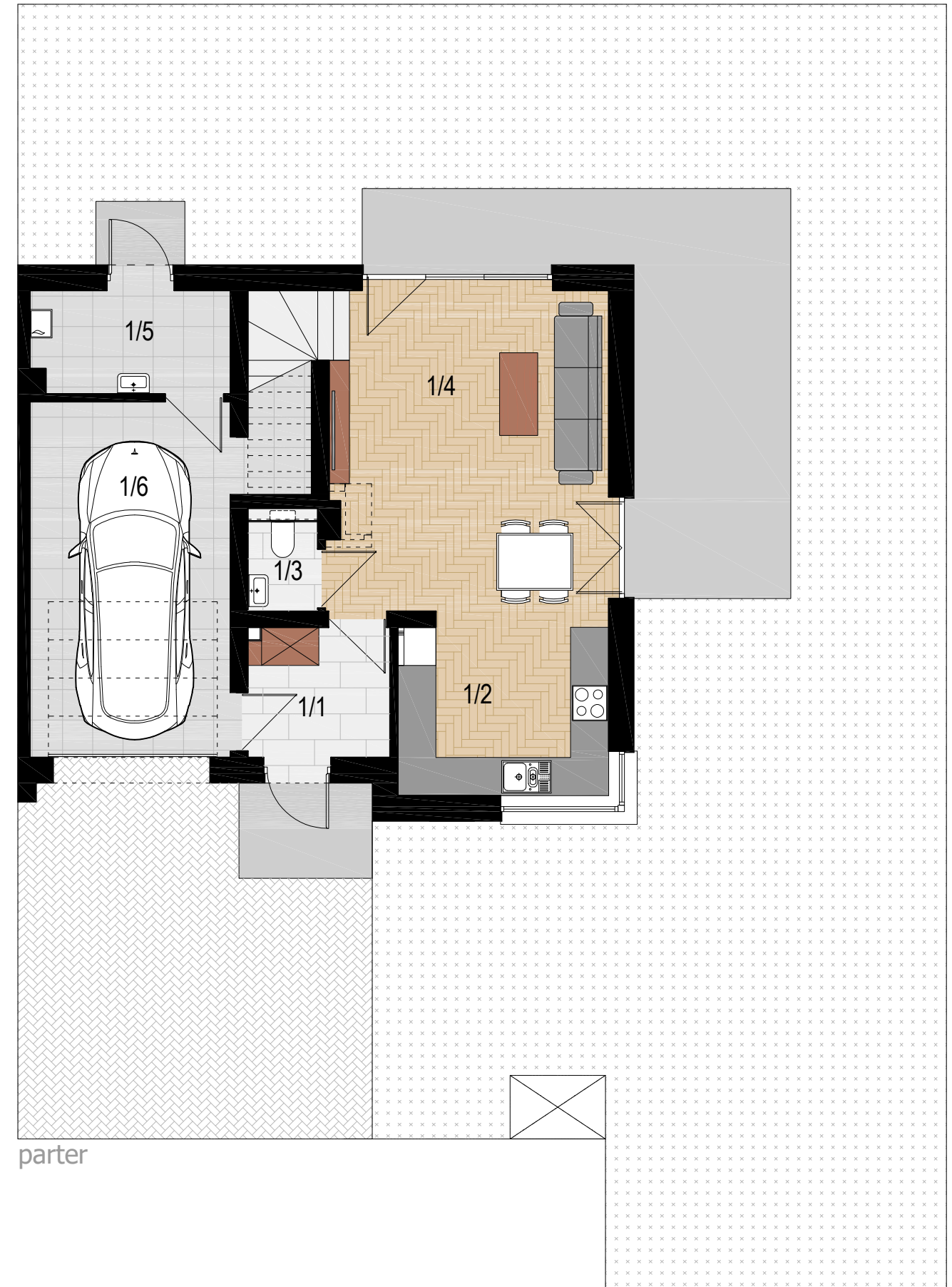
projekt:

meander pracownia architektury

Niniejszy materiał ma charakter wyłącznie informacyjny i nie stanowi oferty w myśl art. 66 Kodeksu Cywilnego, a dane w nim zawarte mogą ulec zmianie.



I piętro



parter

